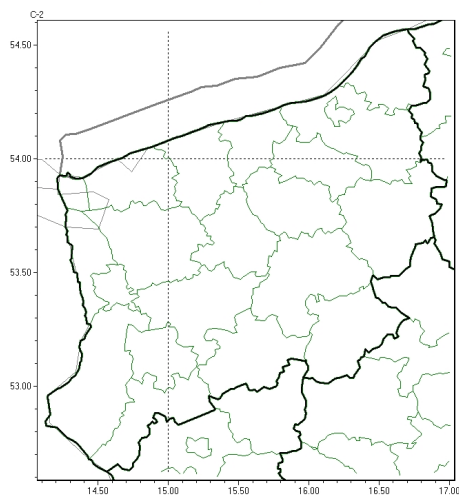




Brak niebezpiecznych zjawisk

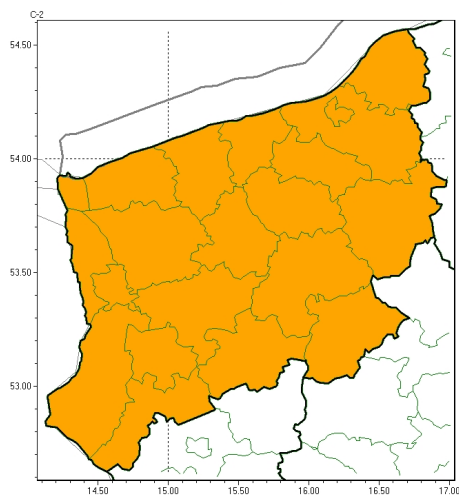


**PROGNOZA NIEBEZPIECZNYCH ZJAWISK METEOROLOGICZNYCH  
NA PIERWSZĄDOBE**

<b>Obszar</b>	Województwo zachodniopomorskie
<b>Ważność (cz. urz.)</b>	od godz. 07:30 dnia 04.02.2026 (środa) do godz. 07:30 dnia 05.02.2026 (czwartek)
<b>Zjawisko/stopień zagrożenia Kryteria</b>	Nie przewiduje się/-



Opady marznące

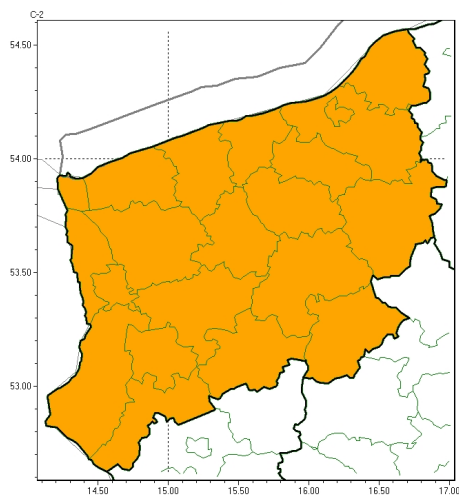


**PROGNOZA NIEBEZPIECZNYCH ZJAWISK METEOROLOGICZNYCH  
NA DRUGĄDOBĘ**

<b>Obszar</b>	Województwo zachodniopomorskie
<b>Ważność (cz. urz.)</b>	od godz. 07:30 dnia 05.02.2026 (czwartek) do godz. 07:30 dnia 06.02.2026 (piątek)
<b>Zjawisko/stopień zagrożenia Kryteria</b>	<b>Opady marznące/2</b> (wszystkie powiaty) Umiarkowane lub silne opady marznącego deszczu lub mżawki, trwające nie dłużej niż 12 godzin lub słabe opady trwające dłużej niż 12 godzin. Opady będą powodować gołoledź.



Opady marznące

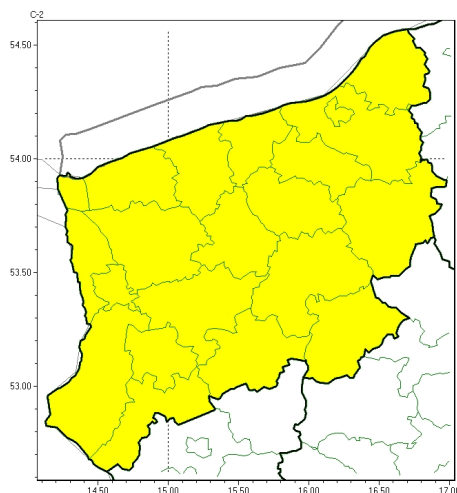


**PROGNOZA NIEBEZPIECZNYCH ZJAWISK METEOROLOGICZNYCH  
NA TRZECIĄDOBĘ**

<b>Obszar</b>	Województwo zachodniopomorskie
<b>Ważność (cz. urz.)</b>	od godz. 07:30 dnia 06.02.2026 (piątek) do godz. 07:30 dnia 07.02.2026 (sobota)
<b>Zjawisko/stopień zagrożenia Kryteria</b>	<b>Opady marznące/2</b> (wszystkie powiaty) Umiarkowane lub silne opady marznącego deszczu lub mżawki, trwające nie dłużej niż 12 godzin lub słabe opady trwające dłużej niż 12 godzin. Opady będą powodować gołoledź.



Oblodzenie



**PROGNOZA NIEBEZPIECZNYCH ZJAWISK METEOROLOGICZNYCH  
NA CZWARTĄDOBE**

<b>Obszar</b>	Województwo zachodniopomorskie
<b>Ważność (cz. urz.)</b>	od godz. 07:30 dnia 07.02.2026 (sobota) do godz. 07:30 dnia 08.02.2026 (niedziela)
<b>Zjawisko/stopień zagrożenia Kryteria</b>	<b>Oblodzenie/1 (wszystkie powiaty)</b> Spadek temperatury powietrza poniżej 0°C powodujący zamarzanie mokrych nawierzchni dróg i chodników.

<b>Godzina i data wydania</b>	godz. 14:40 dnia 03.02.2026
<b>Uwagi</b>	Prognoza niebezpiecznych zjawisk meteorologicznych jest informacją orientacyjną. Wydawanie depeszy OSTRZEŻENIE unieważnia i anuluje wszystkie informacje dotyczące tego samego okresu i zjawiska zawarte w prognozie. <b>Sprawdź aktualne ostrzeżenia oraz tekstową prognozę synoptyczną.</b>

Opracowanie niniejsze i jego format, jako przedmiot prawa autorskiego podlega ochronie prawnej, zgodnie z przepisami ustawy z dnia 4 lutego 1994r o prawie autorskim i prawach pokrewnych (dz. U. z 2006 r. Nr 90, poz. 631 z późn. zm.).

Wszelkie dalsze udostępnianie, rozpowszechnianie (przedruk, kopiowanie, wiadomość sms) jest dozwolone wyłącznie w formie dosłownej z bezwzględnym wskazaniem źródła informacji tj. IMGW-PIB.